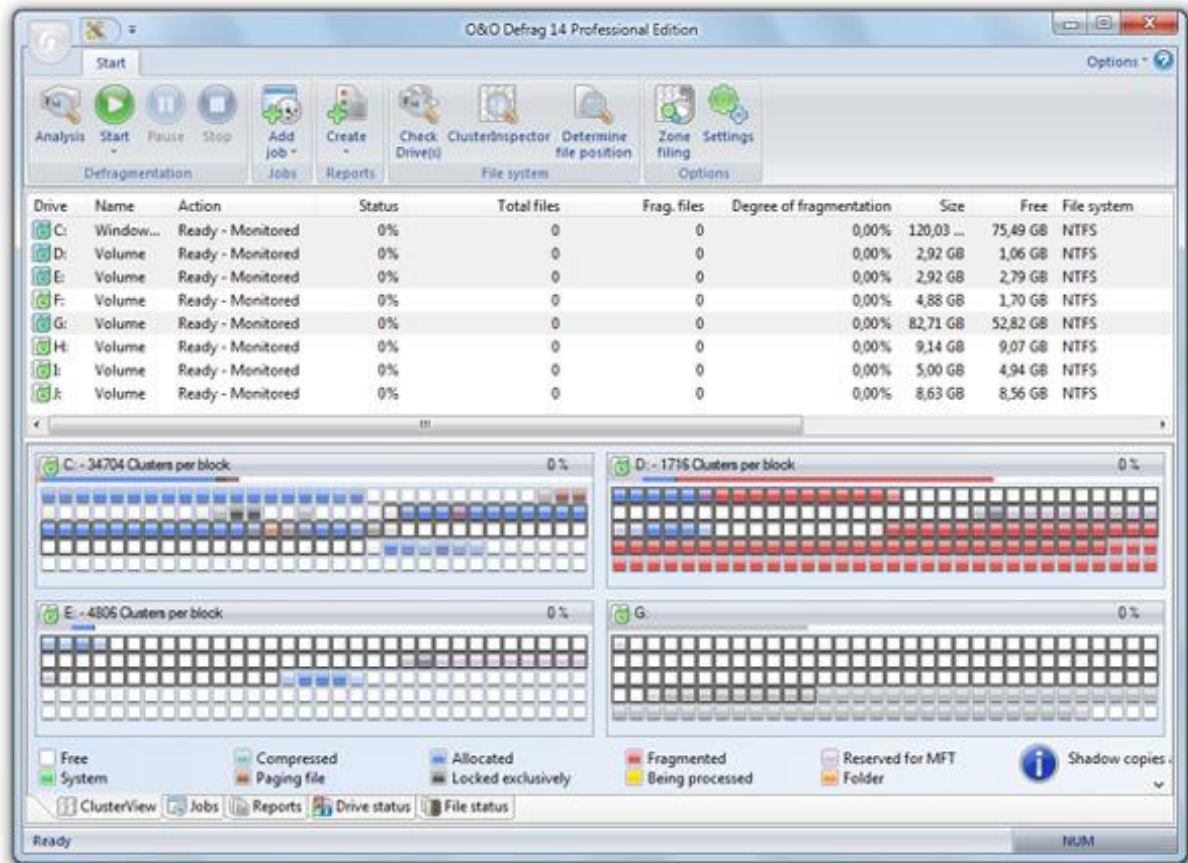


วิธีการประหยัดพลังงานสำหรับเครื่อง Notebook

เครื่องโน้ตบุ๊กตัวโปรดของคุณจะกลายเป็นภาระอันใหญ่หลวงทันที ถ้าหากเราต้องมัวแต่วิ่งหาปลั๊กไฟเพราะว่าแบตเตอรี่หมดก่อนเวลาอันควรเอาซะดีๆ ต่อไปนี้จะเป็น 15 วิธีการที่เราอยากจะแนะนำ เพื่อจะทำให้เครื่องโน้ตบุ๊กของคุณสามารถประหยัดพลังงาน และใช้งานแบตเตอรี่ของคุณเพิ่มเติมได้อีกหลายนาทีก่อน



1. จัดเรียงข้อมูลในฮาร์ดดิสก์อย่างสม่ำเสมอ

ฮาร์ดดิสก์เป็นจุดที่ทำงานช้าและใช้พลังงานมากที่สุดจุดหนึ่งของเครื่องโน้ตบุ๊ก ยิ่งเราสามารถทำให้ฮาร์ดดิสก์ของเราทำงานได้ไวมากขึ้นเท่าไร ความต้องการที่จะใช้พลังงานก็จะน้อยลงเท่านั้น วิธีการหนึ่งที่ทำให้เครื่องทำงานได้เต็มประสิทธิภาพอยู่เสมอ ก็คือการ Defragment หรือจัดเรียงข้อมูลในฮาร์ดดิสก์นั่นเอง โดยเฉพาะฮาร์ดดิสก์แบบจานหมุนที่เราใช้กันอยู่ทุกวันนี้ หัวอ่านจะต้องคอยหมุนไปตามตำแหน่งต่างๆ ในดิสก์เพื่อหาไฟล์ที่เราต้องการให้เจอ การจัดเรียงข้อมูลในฮาร์ดดิสก์จะทำให้ไฟล์เรียงกันเป็นระเบียบ และลดภาระของหัวอ่าน ทำให้ประหยัดพลังงานและยืดอายุของฮาร์ดดิสก์ออกไปด้วย สำหรับการจัดเรียงนั้นง่ายมาก เราสามารถใช้โปรแกรมของ Windows ได้เลย หรือว่าจะหาโปรแกรมอื่นๆ มาใช้งานแทนก็ได้ ซึ่งแบบหลังจะได้โปรแกรมที่มีความสามารถในการจัดเรียงมากกว่า เช่น สามารถเรียงตามไฟล์ที่ใช้งานบ่อยๆ ได้ หรือว่าจัดเรียงแบบแยกตำแหน่งให้ ตัวอย่างโปรแกรมประเภทนี้ก็เช่น O&O Defrag หรือ Diskeeper แต่เราต้องบอกไว้ก่อนว่าฮาร์ดดิสก์มีข้อมูลมากเท่าไร ก็ยิ่งเสียเวลาในการทำงานมากขึ้นเท่านั้น

สำหรับคนใช้เครื่อง Mac การจัดเรียงข้อมูลของฮาร์ดดิสก์อาจจะไม่จำเป็นมากนักเพราะการออกแบบระบบ OS X



2. ลดความสว่างของหน้าจอ

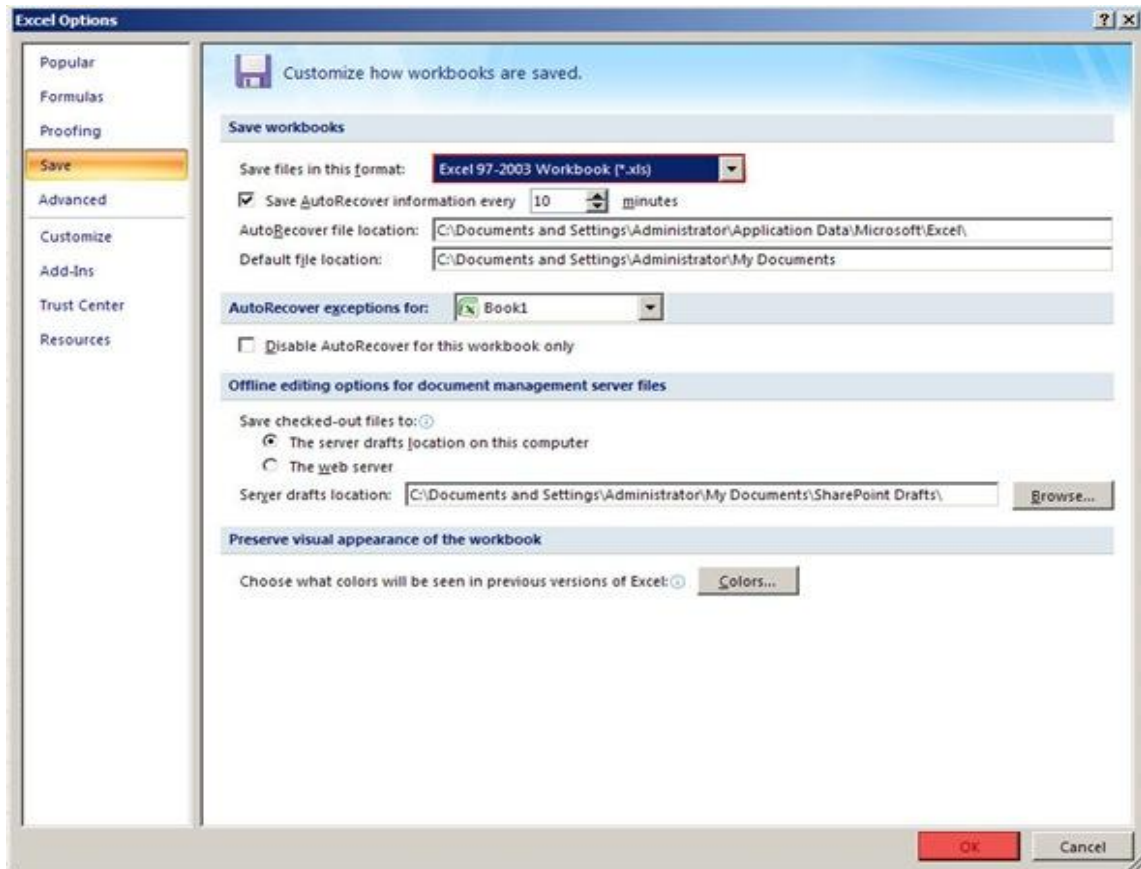
โน้ตบุ๊กเกือบทุกตัวมีปุ่ม FN ที่สามารถลดความสว่างของหน้าจอได้ บางเครื่องมาพร้อมระบบปรับความเร็วของ CPU และ พัดลมด้วยซ้ำ ทำให้เราสามารถประหยัดพลังงานเวลาที่ไม่ได้ต้องการความเร็วในการประมวลผล สูงๆ ดังนั้น ถ้าคุณไม่ได้ทำงานกลางแจ้งหรือสถานที่ที่ต้องสู้แสงมากๆ ลองลดความสว่างหน้าจอลง ไปบ้าง ก็ช่วยให้แบตเตอรี่ของคุณอยู่ได้อีก นานขึ้นเยอะ

Startup			
Enabled	Key	Program	File
Yes	HKCU:Run	msnmsgr	"C:\Program Files\Windows Live\Messenger\msnmsgr.exe" /background
No	HKCU:Run	RoboForm	"C:\Program Files\Siber Systems\AI RoboForm\RoboTaskBarIcon.exe"
Yes	HKLM:Run	igfxtray	C:\WINDOWS\system32\igfxtray.exe
Yes	HKLM:Run	igfxpers	C:\WINDOWS\system32\igfxpers.exe
Yes	HKLM:Run	AVG7_CC	C:\PROGRA~1\Grisoft\AVG7\avgcc.exe /STARTUP
Yes	HKLM:Run	InterbaseGuardian	
No	HKLM:Run	TrueImageMonitor.exe	C:\Program Files\Acronis\TrueImageEchoWorkstation\TrueImageMonitor.exe
No	HKLM:Run	AcronisTimounterMonitor	C:\Program Files\Acronis\TrueImageEchoWorkstation\TimounterMonitor.exe
No	HKLM:Run	Acronis Scheduler2 Service	"C:\Program Files\Common Files\Acronis\Schedule2\schedhlp.exe"
Yes	HKLM:Run	LogMeIn GUI	"C:\Program Files\LogMeIn\x86\LogMeInSystray.exe"
No	HKLM:Run	Adobe Reader Speed Launcher	"C:\Program Files\Adobe\Reader 9.0\Reader\Reader_sl.exe"
No	HKLM:Run	ATICCC	"c:\Program Files\ATI Technologies\ATI.ACE\cli.exe" runtime -Delay
No	HKLM:Run	igfxhkcmd	C:\WINDOWS\system32\hkcmd.exe
No	HKLM:Run	NeroCheck	C:\WINDOWS\system32\NeroCheck.exe
No	HKLM:Run	PDF Complete	"C:\Program Files\PDF Complete\pdfsty.exe"
No	HKLM:Run	SunJavaUpdateSched	"C:\Program Files\Java\jre1.6.0_07\bin\jusched.exe"

3. ปิดโปรแกรมที่ทำงานอยู่ด้านหลังออกไปบ้าง

หากคุณเป็นคนที่ไม่ค่อยสนใจอะไรเวลาลงโปรแกรมล่ะก็ คุณจะ ได้โปรแกรมที่แอบทำงานอยู่เงียบๆ อยู่ข้างหลังตามมาเป็นว่าเล่น โปรแกรมพวกนี้ชอบถูกสั่งให้เปิดขึ้นมารอการใช้งานพร้อมกับ Windows ตั้งแต่แรก นั้นเป็นสาเหตุที่ทำให้เครื่องคอมพิวเตอร์ของคุณบูตช้าลงทุกวันๆ ลองปิดทุกโปรแกรมที่คุณเห็นลงไป และลองเปิด Task Manager ขึ้นมาดู คุณอาจจะตกใจที่เห็นว่า มีโปรแกรมอะไรทำงานอยู่เต็มไปหมด ลองลบโปรแกรมที่ไม่จำเป็นออกจาก Start Folder บ้าง หรือจะใช้

โปรแกรมอย่าง CCleaner ซึ่งสามารถดูได้ว่ามีโปรแกรมอะไรบ้างที่ถูกสั่งให้เปิดพร้อมกับเครื่อง ถ้าคุณไม่แน่ใจว่าโปรแกรมไหนสามารถลบได้โดย ลองสั่ง Disable ดูก่อนก็ได้ หากไม่มีปัญหาอะไรในภายหลัง คุณก็สามารถลบได้อย่างสบายใจ แล่นี่ นอกจากเครื่องจะทำงานได้ไวขึ้นแล้ว แบตยังอยู่ได้นานขึ้นด้วย ได้สองต่อเลย



4. ปิดการทำงานของ Auto Save

ถ้าคุณต้องพิมพ์งานกับเอกสารเยอะๆ โดยใช้ Microsoft Word หรือ Excel แล้วล่ะก็ คุณจะเห็นว่ามีระบบ Auto Save ที่ทำงานอยู่ด้านหลังด้วย การปิดความสามารถตัวนี้จะทำให้เครื่องได้พลังงานคืนมาอีกนิดหน่อย แต่ก็ควรจะกลับมาเปิดเวลาที่แบตใกล้จะหมดแล้ว ระบบนี้เป็นระบบที่ดี การปิดในตอนแรกจะช่วยประหยัดพลังงานได้มากกว่า



5. ดึงอุปกรณ์ภายนอกที่ไม่ได้ใช้ออก

อุปกรณ์ USB ทั้งหมดหลายแหล่งที่คุณเสียบทิ้งไว้กับเครื่อง จะดึงพลังงานออกไปจากแบตเตอรี่เสมอ ไม่ว่าจะมากหรือน้อยก็ตาม แม้แต่เมาส์และตัว WiFi ถ้าหากคุณไม่ได้ใช้งานก็ควรที่จะปิด เพื่อให้เครื่องตัดกระแสไฟออกไป หรือว่าถ้าถอดออกมาจากช่องได้ก็ควรที่จะถอดออกมาเลย และอย่าปล่อยให้เสียบอุปกรณ์ที่สามารถชาร์จไฟผ่านสาย USB ได้อย่างโทรศัพท์มือถือทิ้งไว้ล่ะ เพราะว่าไฟจะไหลออกจากแบตเตอรี่ไปจนไม่เหลืออะไรเลย



6. เพิ่มหน่วยความจำให้พื่อต่อการใช้งาน

ยิ่งเครื่องมีแรมมากพอจะให้โปรแกรมใช้เท่าไร โอกาสที่โปรแกรมจะไปใช้ Virtual Memory จะลดลง ส่วน Virtual Memory คืออะไรนั้น ถ้าพูดง่าย ๆ มันคือแรมที่ถูกจำลองขึ้นมาบนฮาร์ดดิสก์เพราะว่าแรมจริงนั้นมีไม่พอที่จะใช้ทำงาน และอย่างที่เราบอกไปในข้อแรมว่า ฮาร์ดดิสก์ทำงานช้าและใช้พลังงานเยอะมาก นอกจากเครื่องของคุณจะช้าแล้วแบตเตอรี่จะหมดไวขึ้น แต่การเพิ่มแรมจนมากเกินไปก็ไม่ใช่ประโยชน์ เพราะโปรแกรมไม่สามารถดึงข้อมูลทุกอย่างไปไว้ในแรมได้อย่างเดียว เขาเป็นว่ามีให้เพียงพอก็พอเพียงแล้ว



7. พยายามรันทุกอย่างจากฮาร์ดดิสก์แทน CD หรือ DVD

จริงอยู่ที่ผ่านมาระยะหนึ่งเราจะบอกว่าการใช้ฮาร์ดดิสก์ก็กินไฟมาก แต่แล้วทำไมถึงแนะนำแบบนี้ นั่นเป็นเพราะถ้าเทียบกับเครื่องเล่น CD / DVD แล้ว งานบินพวกนั้นมันยิ่งกว่า นอกจากเครื่องจะค่อยๆ หมุนเพื่ออ่านข้อมูลแล้ว อัตราการส่งข้อมูลที่ช้ากว่าฮาร์ดดิสก์ ทำให้เครื่องเล่น CD / DVD เป็นตัวกินไฟยิ่งกว่า ถ้าคุณอยากจะดูหนังหรือว่าใช้ข้อมูลจากแผ่นเป็นประจำเราขอแนะนำให้ใช้โปรแกรมทำอิมเมจของแผ่น เช่น CloneCD หรือ Alcohol 120% และเอาไฟล์ที่ได้เปิดกับไดรว์จำลองดีกว่า คุณจะได้ทั้งความเร็วที่เพิ่มขึ้นหลายเท่า ช่วยประหยัดแบตเตอรี่ และรักษาสภาพหัวอ่านมากกว่าด้วย



8. ทำความสะอาดแบตเตอรี่ของคุณบ้าง

ลองถอดแบตเตอรี่ออกมาทำความสะอาดบ้าง โดยเฉพาะจุดที่เป็นขั้วโลหะที่เอาไว้สัมผัส การทำความสะอาดบริเวณนั้นจะทำให้การส่งไฟมีประสิทธิภาพมากขึ้น แต่อย่าเอาน้ำยาอะไรไปเช็ด เพราะถ้าเส้นโลหะบริเวณนั้นหายไป คุณได้ซื้อแบตเตอรี่ใหม่แน่ๆ

9. ดูแลรักษาแบตเตอรี่ให้ถูกต้อง

การชาร์ตแบตที่ดีไม่ควรจะปล่อยให้ไฟไหลเข้าไปจนเต็มแล้วก็แฉ่ทิ้งเอาไว้ อย่างนั้น ซึ่งปกติเราก็มักจะทำกัน เราควรจะตัดไฟออกเพื่อให้แบตเตอรี่ได้ทำงานเต็มที่ บ้าง และทำแบบนี้ทุกๆ สองถึงสามอาทิตย์ สำหรับแบตรุ่นใหม่ๆ ที่เป็น Li-On อย่าปล่อยให้แบตหมดจนไม่เหลือประจุเลย ถ้าหากอยู่ที่บ้านเราแนะนำให้หาลักกันไฟกระชาก และเสียบทำงานโดยถอดแบตออกดีกว่า จะเป็นการยืดอายุการใช้งานแบตที่ดีมากๆ



10. Hibernate แทนการ Standby

เครื่องทั่วไปมักจะตั้งโหมด Standby เอาไว้เป็นหลัก ทำให้ช่วยเราประหยัดไฟได้ระดับหนึ่ง ถ้าหากว่าเราออกไปธุระที่ไหนนานๆ แต่ว่าถ้าเป็นไปได้ก็ควรจะใช้ Hibernate มากกว่าเพราะเครื่องคอมของเราจะได้รับการตัดไฟออกไปจริงๆ ส่วนโปรแกรมต่างๆ ก็ไม่จำเป็นต้องปิดด้วย เพราะว่าทุกอย่างที่ทำก่อนเข้าโหมด Hibernate จะถูกบันทึกไว้ในฮาร์ดดิสก์ที่มีการสำรองไว้แล้ว แต่เราก็ไม่แนะนำให้ทำบ่อยครั้งติดๆ กันเกินไป เพราะ Windows และโปรแกรมต่างๆ ก็ควรได้รับการรีสตาร์ทเพื่อให้มันทำงานได้เต็มประสิทธิภาพด้วยเช่นกัน

Sensor	Value	Min	Max
EEETOP			
ACPI			
Temperatures			
TZ00	93 °C (199 °F)	65 °C (148 °F)	95 °C (202 °F)
Intel Atom			
Temperatures			
Core #0	97 °C (206 °F)	70 °C (157 °F)	97 °C (206 °F)
Hitachi HTS545016B9A300			
Temperatures			
Assembly	43 °C (109 °F)	41 °C (105 °F)	43 °C (109 °F)

11. พยายามรักษาอุณหภูมิให้ต่ำ

เครื่องคอมพิวเตอร์ทุกประเภทจะทำงานได้ดีในอุณหภูมิต่ำๆ ดังนั้น การลงทุนซื้อแผ่นรองโน้ตบุ๊กที่เหมาะสมกับเครื่องที่คุณมี ก็เป็นการลงทุนที่คุ้มค่า และจะดียิ่งกว่านั้นถ้าตอนที่ซื้อเครื่อง คุณขอร้านมองดูใต้เครื่องก่อนเลยว่ามันมีช่องระบายอากาศเยอะพอไหม เพราะถ้าหากคุณซื้อเครื่องที่ไม่มีช่องระบายอากาศมาเลย ก็คงจะต้องเปิดฝาลงกันบ้างล่ะ

12. ปรับแต่งระบบ Power Option

วิธีการที่จะช่วยประหยัดพลังงานได้อีกคือ เข้าไปที่ Control Panel จากนั้นเปิด Power Option และปรับแต่งการตั้งค่าให้เหมาะสมกับพฤติกรรมการใช้งานของคุณ เช่น ถ้าคุณทำงานออฟฟิศและต้องลุกไปไหนมาไหนบ่อยๆ การตั้งเวลาให้จอปิดภายใน 1 – 3 นาทีเลย ก็เป็นเรื่องที่สมเหตุสมผล เพราะนอกจากมันจะช่วยประหยัดพลังงานแล้ว มันเป็นเรื่องของความปลอดภัยในข้อมูลด้วย

13. อย่าทำงานพร้อมกันหลายๆ อย่าง

ถ้าอยากให้เบตอยู่ได้นานๆ ก็พยายามลดการเปิดโปรแกรมหลายๆ อย่าง ให้ทำงานไปพร้อมกัน เช่น เปิด Microsoft Word

เพื่อรอฟิมพงานขณะที่แชทกับเพื่อนผ่าน MSN ระหว่างปลุกผักใน Facebook และฟังเพลงไปเพลินๆ เราของบอกสั้นๆ ว่าเลือกเอาสักอย่าง

14. จัดลำดับความสำคัญของงาน

อย่างที่รู้ๆ กันว่าการพิมพ์เอกสารหรือคู่มือใช้พลังงานน้อยกว่าการเล่นเกมหรือดูหนังจากแผ่น DVD ดังนั้น ถ้าในแต่ละวัน คุณสามารถชาร์ตแบตไปจากบ้านได้ครั้งเดียว ลองคิดดูก่อนว่ามีงานอะไรที่สำคัญที่สุด พยายามลดการทำอย่างอื่นที่ไม่จำเป็นกับเครื่องลง นอกจากประหยัดพลังงานแล้วคุณยังได้เรียนรู้การจัดการระเบียบให้ตัวเองด้วยแม้ว่าคุณจะอายุปุดนี้แล้วก็ตาม



อ้างอิง : <http://www.graphicproduce.com>